



Life+ Environment Policy and Governance

**LIFE CarbOnFarm**

progetto: LIFE12 ENV/IT/000719



**PSR - Programma di sviluppo rurale  
2014-2020**

**Il sostegno alla conservazione della  
sostanza organica del suolo tramite il  
PSR 2014-2020**

*Monica Bassanino*



**REGIONE  
PIEMONTE**

## Pillole di Politica Agricola

La politica agricola assorbe oltre il 40% del budget UE:

- 272 miliardi €/anno in aiuti diretti (I pilastro)
- 100 miliardi €/anno nello sviluppo rurale (II pilastro).

Il PSR 2014-2020 del Piemonte ha una dotazione di 1,09 miliardi di euro, provenienti da finanziamenti europei (43%), nazionali (40%) e regionali (17%).



### Il territorio rurale in Piemonte

occupa oltre il 55% della superficie e il 32% della popolazione, con circa 67.000 aziende agricole e 1 milione di UBA allevate.



La politica di sviluppo rurale è costruita su **6 priorità**:

1. diffondere **conoscenza e innovazione**
2. potenziare **competitività** e redditività
3. rafforzare le **filiere** e promuovere la **gestione del rischio**
4. preservare e valorizzare gli **agroecosistemi**
5. incoraggiare l'uso efficiente delle **risorse**
6. promuovere lo **sviluppo economico** delle zone rurali

Il FEASR concorre, insieme ad altri fondi, alla cosiddetta **strategia "Europa 2020"**, per una crescita intelligente, sostenibile e inclusiva della UE.

Ad ogni intervento finanziato deve corrispondere:

- un **cambiamento positivo e misurabile** rispetto alla situazione di partenza;
- uno **sviluppo equilibrato** del territorio.

## PSR 2014-2020

**Sottomisura 10.1** Pagamenti per impegni agro-climatico-ambientali -> *267 milioni di euro in 5 anni*

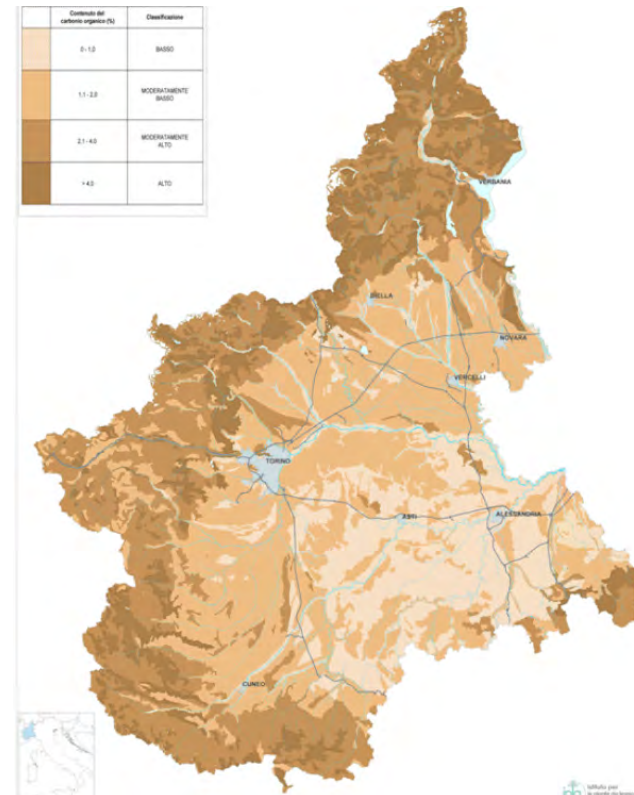
### Operazione 10.1.3

#### Tecniche di agricoltura conservativa

- Azione 1. Introduzione delle tecniche di minima lavorazione
- Azione 2. Introduzione delle tecniche di semina su sodo e strip-tillage
- Azione 3. Apporto di matrici organiche in sostituzione della concimazione minerale

I suoli in Piemonte hanno una dotazione scarsa di sostanza organica (< 13 g/kg nel topsoil) in circa il 20% della SAU. Oltre 200.000 ha hanno un rischio moderato o severo di erosione (> 11 t/ha\*anno).

Contenuto di carbonio organico (%)	Classificazione
0-10	BASSO
11-20	MODERATAMENTE BASSO
21-40	MODERATAMENTE ALTO
>40	ALTO



## Azione 3: Apporto di matrici organiche palabili extra-aziendali in parziale sostituzione della concimazione minerale

### Obiettivi ambientali:

- ✓ Prevenire l'erosione dei suoli e migliorarne la gestione (**focus area 4C**)
- ✓ Promuovere la conservazione e il sequestro del carbonio nel settore agricolo e forestale (**focus area 5E**)

### Chi può aderire:

Imprese agricole, singole o associate. Sono esclusi i titolari di allevamenti zootecnici e di impianti a biogas, e le imprese socie di questi ultimi.



<b>Criteri di selezione</b>	<b>Punteggi</b>
Terreni ricadenti nelle aree a <b>dotazione di sostanza organica</b> bassa - mediamente bassa (% della superficie oggetto di impegno ricadente in tali aree)	fino a 5 punti
Terreni ricadenti nelle <b>aree a rischio di erosione</b> (% della superficie oggetto di impegno ricadente in tali aree)	fino a 3 punti
Terreni in cui nei 5 anni precedenti l'adesione sia stato coltivato <b>riso in monosuccessione</b> (% della superficie oggetto di impegno che soddisfa tale condizione)	fino a 3 punti
<b>Interventi coordinati sul territorio</b> nell'ambito della sottomisura 16.5	3 punti
Interventi coordinati con attività dei <b>progetti LIFE+</b>	1 punto

## Caratteristiche

<b>Durata dell'impegno</b>	5 anni dall'11/11/2015
<b>Localizzazione</b>	intero territorio regionale
<b>Sup. minima</b>	1 ha
<b>Colture ammesse</b>	seminativi diversi dalle leguminose, arboree da frutto, vite
<b>Vincoli alle superfici</b>	gli appezzamenti non sono fissi (+/- 20% fz. della modifica delle particelle) la superficie può aumentare (max +25% nei 5 anni)
<b>Cumulabilità</b>	10.1.1 - Prod. Integrata 10.1.2 - Biodiversità in risaia 10.1.3/1 oppure 2 - Tecniche di agricoltura conservativa 10.1.4/2 - Diversificazione in az. maidicole 13.1.1 - Indennità compensativa

**Terreni non ammissibili:** asservimenti di terzi, terreni che ricevono fanghi di depurazione (R10), terreni concessi a terzi per lo spandimento.

**Matrici non ammissibili:** materiali non palabili, pollina, materiali di origine aziendale.

## Impegni di base

1. **Apporto minimo di matrici organiche:** almeno 4 t ss/ha\*anno ai fruttiferi, 6 t ss/ha\*anno alle colture erbacee, almeno 40% del fabbisogno azotato.
2. Rimodulazione delle **integrazioni minerali:** piano di concimazione annuale (bilancio semplificato).
3. **Copertura del suolo** in inverno: max 40 gg tra la raccolta di una coltura estiva precedente e la semina della coltura autunno-vernina successiva.
4. **Comunicazione preventiva** dell'avvio delle distribuzioni e **Registrazione dell'attività aziendale:** distribuzioni matrice organica, semine e raccolte (anche se svolte da terzisti) - date e terreni interessati.

	Colture erbacee	Colture arboree
<b>Compost</b>	260 €/ha	180 €/ha
<b>Altre matrici</b> (letame, separato solido da reflui, separato solido da digestato classificato sottoprodotto)	300 €/ha	180 €/ha



## Operazione 10.1.3

**Dotazione economica: 22 Milioni di euro** -> *8% della dotazione complessiva prevista per tutte le misure agro-climatico-ambientali*

Azioni 1 + 2= 9,8 Milioni di euro

Azione 3= 5,6 Milioni di euro

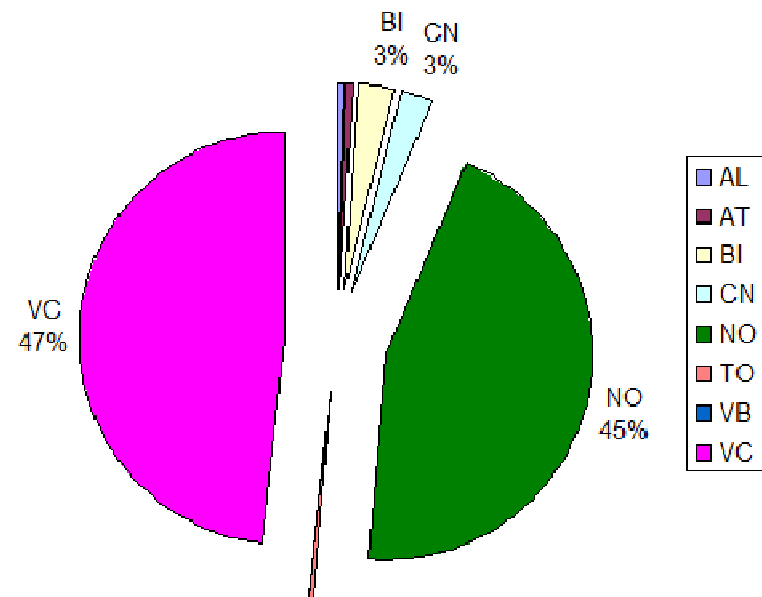
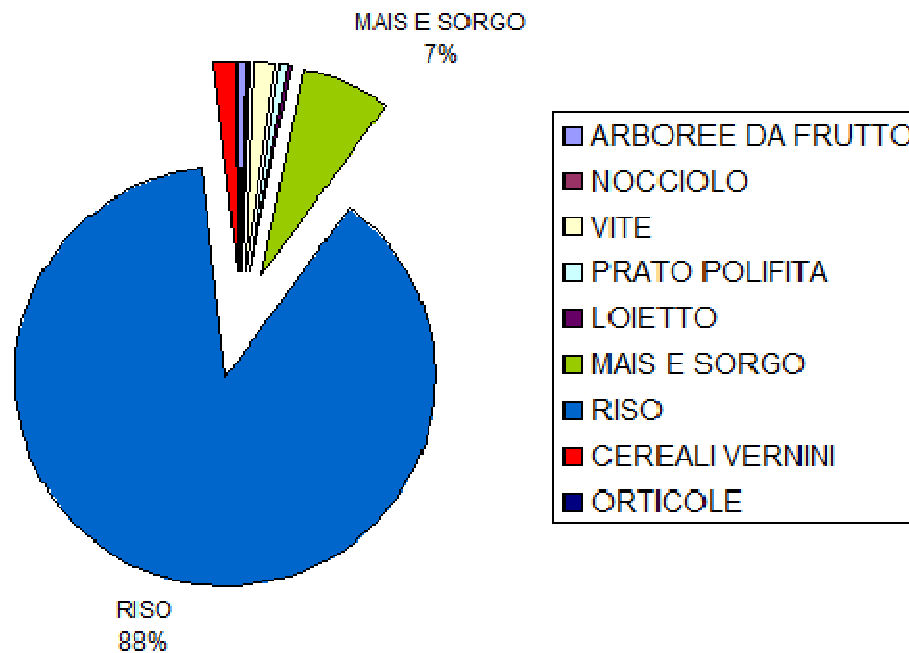
Bando 2016

Azione 2= 0,6 Milioni di euro

Azione 3= 6,0 Milioni di euro

Bando 2018 (*chiude 15/6*)

## Superfici sotto impegno



2016-2020= circa 3000 ha

## Matrici distribuite

### COMPOST

	MAIS E		ALTRE		ha
	ARBOREE	SORGO	RISO	ERBACEE	
AL					0
AT	12			4	16
BI			76		76
CN	36				36
NO		79	1113	7	1199
TO					0
VB					0
VC		96	1121	20	1237
	<b>48</b>	<b>174</b>	<b>2310</b>	<b>31</b>	<b>2564</b>
	2%	7%	90%	1%	100%

### ALTRE MATRICI

	MAIS E		ALTRE		ha
	ARBOREE	SORGO	RISO	ERBACEE	
AL		6		14	20
AT					0
BI					0
CN	22			18	40
NO		12	119		131
TO	2				2
VB					0
VC		17	163	10	190
	<b>24</b>	<b>35</b>	<b>282</b>	<b>42</b>	<b>382</b>
	6%	9%	74%	11%	100%

**Compost= 87% della SAU sotto impegno**

**Altre matrici= 13% della SAU sotto impegno**

...grazie!

